

IL FESTIVAL

In gara Al Bano Dolcenera e il "salentino" Tricarico

di **Claudia PRESICCE**

Loro sono già al lavoro da tempo e la riviera ligure li ha già ripetutamente ospitati per definire gli ultimi dettagli e per le fotografie ufficiali che rimbalzeranno sui magazine nelle prossime settimane. Albano è un habitué, colonna portante da trent'anni e affezionato a Sanremo che lui ritiene essere "il Natale profano dei cantanti". Dolcenera a questo festival deve molto perché è da qui che è partita una sua nuova vita come vincitrice delle nuove proposte al tempo di "Siamo tutti là fuori" nel 2003. E poi c'è il giovane Tricarico, originario di Gallipoli, che lo scorso anno si è portato a casa il premio Mia Martini, quello più ambito perché assegnato dalla critica.

Per farla breve Al Bano, Dolcenera e Tricarico sono i pugliesi che saliranno sul palco dell'Ariston tra il 17 e il 21 febbraio per il cinquantanovesimo Festival della canzone italiana. E se poi vogliamo dirla tutta, in questo gruppo va aggiunta anche Chiara Canzian, figlia del più celebre Red dei Poh, che canta "Prova a dirla il mio nome", il cui testo è stato scritto da Giu-



LE CANZONI
Dolcenera presenta "Il mio amore unico", Al Bano "L'amore è sempre amore" e Sangiorgi ha scritto "Prova a dire il mio nome"

LA SORPRESA

E' di Sangiorgi il brano della Canzian nelle "Proposte"

prevede eliminazioni già dalla prima serata. Al Bano nelle sue numerose partecipazioni a questa kermesse si è spesso aggiudicato un posto sul podio: "Nostalgia canaglia" e "Cara terra mia", per esempio, arrivarono terze alla fine degli anni Ottanta.

Il brano di Emanuela Trane, nata a Scorrano, in arte Dolcenera, si intitola "Il mio amore unico". Arriva a Sanremo dopo un lungo periodo di lavoro dedicato al nuovo album "Dolcenera nel paese delle meraviglie" che uscirà nei giorni del festival, dopo il successo della tournée che lo scorso anno l'ha portata spesso in giro anche per l'Europa e dopo tre album pubblicati dal 2003 ad oggi: "Sorriso nucleare", "Un mondo perfetto" e "Il popolo dei sogni". Gli scommettitori nelle ultime ore la danno sul podio dei vincitori, insieme a Renga e Marco Carta. La sua ultima partecipazione è del 2006 con "Com'è straordinaria la vita": arrivò seconda nella categoria "Donne" dopo la Tatangelo.

Francesco Tricarico, dopo la sua "Vita tranquilla" diventata un tormentone in seguito al festival dello scorso anno, presenterà "Il bosco delle fragole". Anche lui ha al suo attivo tre album "Tricarico", "Frescobaldo nel recinto" e "Giglio" che è diventato anche il tour degli ultimi mesi. Di recente ha ricevuto il Premio Tv Sorrisi e Canzoni in occasione del Venice Music Award 2008.

Sanremo, brillano i pugliesi



liano Sangiorgi dei Negramaro (musica della stessa cantante). In qualche modo è come se ci fosse anche lui, quindi.

Che sarà un'edizione piena di sorprese lo si è capito sin dall'annuncio del presentatore in carica, Paolo Bonolis, di far partire questa kermesse con un'esibizione impossibile fino a ieri: come in un sogno, in diretta (ma solo in voce e non in un video registrato, come molti immaginavano), canterà per la gioia di tutti Mina, presentando così in anteprima assoluta un brano del nuovo album di inediti in uscita il 20 febbraio.

Al Bano presenterà una romanza

emozionante e piuttosto difficile da eseguire dal titolo "L'amore è sempre amore" di Maurizio Fabrizio e Guido Morra. Il suo primo festival di Sanremo risale al '68 e tra i suoi brani sanremesi più celebri è da ricordare "Ci sarà" con cui in coppia con Romina Power vinse il festival nell'84. La sua ultima partecipazione invece è recente: due anni fa al Sanremo di Baudo presentò "Nel perdono" di Renato Zero e suo figlio Yari e si aggiudicò il secondo posto dopo Simone Cristicchi.

Il cantante di Cellino non si è lasciato intimidire, come altri suoi colleghi, dal regolamento che quest'anno

OGGI E DOMANI AL PRESIDENT

Due giorni di casting a Lecce per soli tecnici

Tecnici per il cinema pugliese. Un casting di due giorni si svolge oggi e domani presso l'Hotel President (nella Sala Rudiae, dalle 16 alle 20) per individuare nuove professionalità da mettere al servizio del cinema "made in Salento", un settore in piena espansione che ha visto negli ultimi anni impegnati nelle nostre province produzioni, registi e attori di grande prestigio.

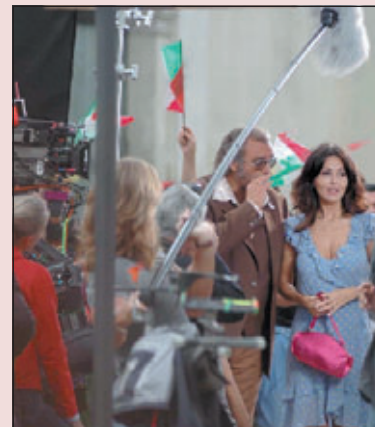
I candidati da selezionare dovranno essere maggiori e specializzati nelle diverse mansioni che si elencano in questo stesso articolo. A promuovere il casting è Andrea Coppola, da

molti anni impegnato nella ricerca, lo sviluppo e la promozione dell'attività di produzione cinematografica nel nostro territorio (ma il maggior impegno di Coppola è proprio quello di qualificare e riqualificare figure professionali per il cinema).

Da queste esperienze sono venuti già fuori sicuramente molti attori (come Eleonora Sergio, "scoperta" da Coppola e in seguito scelta da Cristina Comencini come coprotagonista in "Liberate i pesci" già nel lontano 1999) ma tanti altri salentini sono ormai ben inseriti in vari mo-

di nell'attività cinematografica (in settori come regia, scenografia, tecnici di ripresa, ecc.).

Le principali figure professionali richieste per questi due giorni di casting sono quelle che compongono i reparti di produzione (segretari di produzione, autisti, runner); amministrazione (contabili); fotografia (operatori, fotografi); suono (fonici); scenografia (scenografi, arredatori, tecnici costruzioni sceniche, pittori); costumi (costumisti, tecnici di sartoria); trucco (truccatori, parrucchieri); e poi ancora macchinisti ed elettricisti.



Abatantuono e Ferilli sul set a Specchia

Il Cruciverba del Grande Salento

1	2		3	4	5	6	7	8	9	10		11	12	13		14	15	16
17		18										19			20			
21					22			23		24				25				
26		27	28				29	30	31			32		33				
34							35			36			37	38			39	
40					41	42		43			44						45	46
		47		48								49		50			51	
		52						53	54	55							56	
57								58						59				
60		61		62	63			64				65		66				67
68			69							70		71		72			73	
74								75			76	77	78				79	
80																82		

Orizzontali
1. Le consonanti di Sofia; 3. Si può indossare sul costume da bagno femminile; 8. Chiusa intorno... con mura; 14. Sistema di tv a colori; 17. Frazione che Lecce divide con Novoli; 19. Ridurre in frantumi; 21. Raganella arborea; 22. Quanti i lati dell'esagono; 23. Iniziali di Arbore; 24. Pari nel fiato; 25. Una specchio di Galatone; 26. Masseria di Manduria; 30. Albert, Nobel della letteratura francese; 33. Articolo per sciatore; 34. Antica popolazione dell'Asia Minore; 35. Articolo trasterverino; 36. Mezzi Alpini; 37. Periodo opposto al boom; 40. Breve corso d'acqua; 43. Post Scriptum; 44. Aleksandr Nikolaevič, scenografo, regista e pittore russo; 45. La moglie di Raimondo Vianello (iniz.); 47. Escursionisti

Esteri; 48. Uno a Francoforte; 49. Segno che moltiplica; 50. Si contrappone al sogno; 52. La patrona di Latiano; 56. Nero a Parigi; 57. Introduce l'ipotesi; 58. Pesce osseo commestibile tipico dei mari freddi; 59. Gianni, giornalista siciliano; 60. Congiunzione inglese; 62. Essere profondamente felici; 65. Levate; 67. L'antico do; 68. Arcivescovo di Taranto che fece edificare il Castello Episcopio di Grottaglie; 71. Fine del viaggio; 72. La barba è il suo "onore"; 74. Lo alza... chi beve troppo; 75. Livio, storico latino; 77. La vestale Silvia; 79. Bratinau, politico rumeno; 80. L'attrice Papas; 81. Vincenzo, pittore di Manduria del '700; 82. Recipiente priva di anse.

LA SOLUZIONE DI IERI

I	L	L	I	N	A	T	I	S	A	S	S	O	C	I	A	C		
Q	U	O	T	A	N	D	R	C	A	S	T	E	L	F	O	R	T	E
G	R	O	T	T	E	D	I	S	A	N	M	A	R	T	I	N	O	S
M	A	E	I	E	C	A	R	R	I	E	T	I	A	O				
A	N	D	T	O	R	R	E	N	O	V	A	E	N	O	T	R	I	A
M	O	A	N	A	A	T	A	G	T	C	A	R	E					
M	N	E	P	U	N	I	A	D	I	D	I	A	M	A	N	T	E	
A	T	A	R	E	C	C	G	O	N	N	B	A	U	D	O			
E	A	R	C	H	I	T	A	L	O	L	I	S	L	A	M			
R	O	E	C	D	E	T	T	O	S	A	N	O	L	T	E			
S	E	R	R	A	M	A	R	A	C	A	P	R	A	T	O			
A	S	S	E	T	T	O	R	T	R	A	A	F	E	R	I			
C	A	U	S	T	O	M	A	L	E	P	A	Z	Z	A	I	D	E	A

TENDE DA BALCONE
CON BRACCETTI DA 50 Cm.
STRUTTURA IN ALLUMINIO
LACCATO BIANCO
TESSUTI TEMPOTEST

Per il Sole!
...eccezionali per la pioggia

MISURA 240 x 200 H cm
PREZZO LISTINO € 310,00

€ 169,00

PARKIDEA srl
LECCE
VIA S. CESARIO - km 4
tel. 0832.351601
www.parkideashop.it

E TUTTI GLI ALTRI MODELLI A PREZZI IMBATTIBILI